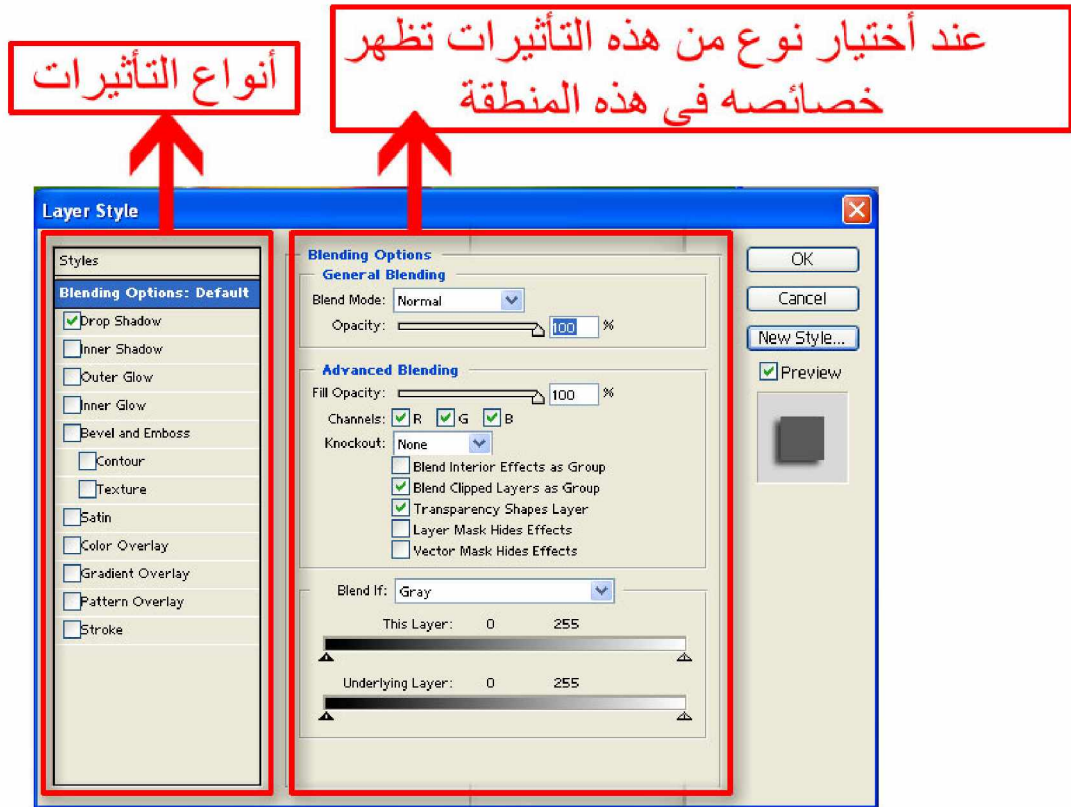


الأمر Layer Style

وهذا الأمر تخصيص أكبر للأمر Add Layer Style الموجود فى النافذة Layer الذى أشرنا اليه من قبل

وعند اختيار هذا الأمر تظهر قائمة فرعية نختر منها التأثير أو الأسلوب المراد وضعه الى الطبقة المختارة

أو بأختيار الأمر Blending Options الموجود فى أول هذه القائمة الفرعية لتظهر هذه النافذة



فمثلا إذا قمنا باختيار التأثير Drop Shadow وهو المسئول عن تأثير ظهور إسقاط الظل

MK AnimiSoft,inc

تظهر علامة الاختيار أمام هذا الخيار Drop Shadow → ، ويظهر بالشريط الأزرق دليل على ظهور خصائص هذا الخيار فى الجانب الأخر من النافذة ويمكن التعديل عليها بسهولة للوصول الى المستوى المطلوب ،